



АДМИНИСТРАЦИЯ НИЖНЕВАРТОВСКОГО РАЙОНА
Ханты-Мансийского автономного округа – Югры

ПОСТАНОВЛЕНИЕ

от 12.07.2022

№ 1530

г. Нижневартовск

Об утверждении документации
по планировке территории

В соответствии со статьями 42, 43, 45 Градостроительного кодекса Российской Федерации, постановлением администрации района от 18.09.2019 № 1853 «Об утверждении Порядка подготовки документации по планировке территории и принятия решения об ее утверждении для размещения объектов на территории Нижневартовского района», учитывая протокол общественных обсуждений от 27.06.2022 № 17/22 и заключение о результатах общественных обсуждений от 27.06.2022 № 17/22 документации по планировке территории:

1. Утвердить документацию по планировке территории для объекта «Разведочная скважина 15Р Западно-Ливадийского лицензионного участка», в составе:

1.1. Основная часть проекта планировки территории согласно приложению 1.

1.2. Основная часть проекта межевания территории согласно приложению 2.

2. Контроль за выполнением постановления возложить на исполняющего обязанности заместителя начальника управления – главного архитектора управления градостроительства, развития жилищно-коммунального комплекса и энергетики администрации района В.Ю. Прокофьева.

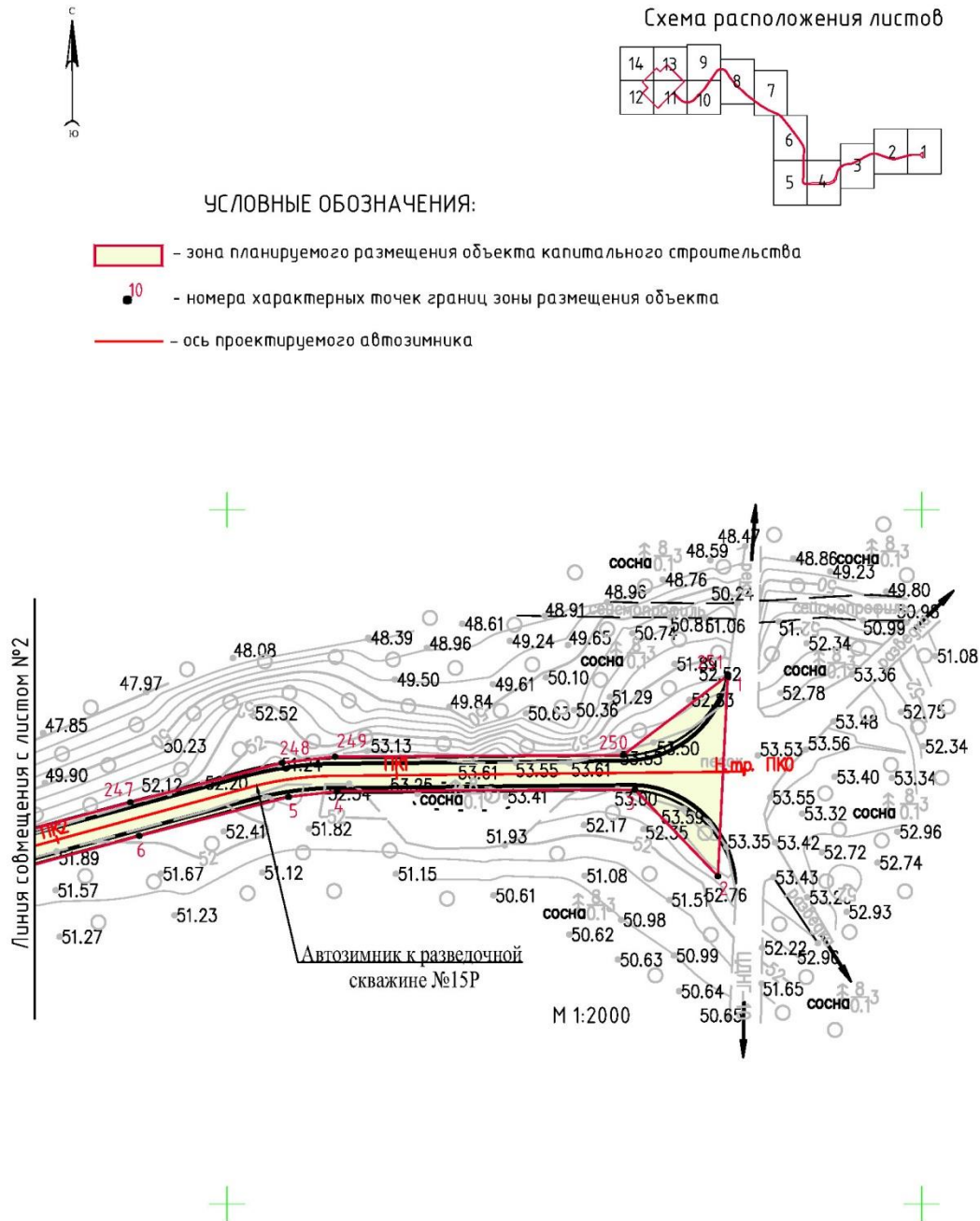
Глава района

Б.А. Саломатин

Основная часть проекта планировки территории 1. Чертежи планировки территории

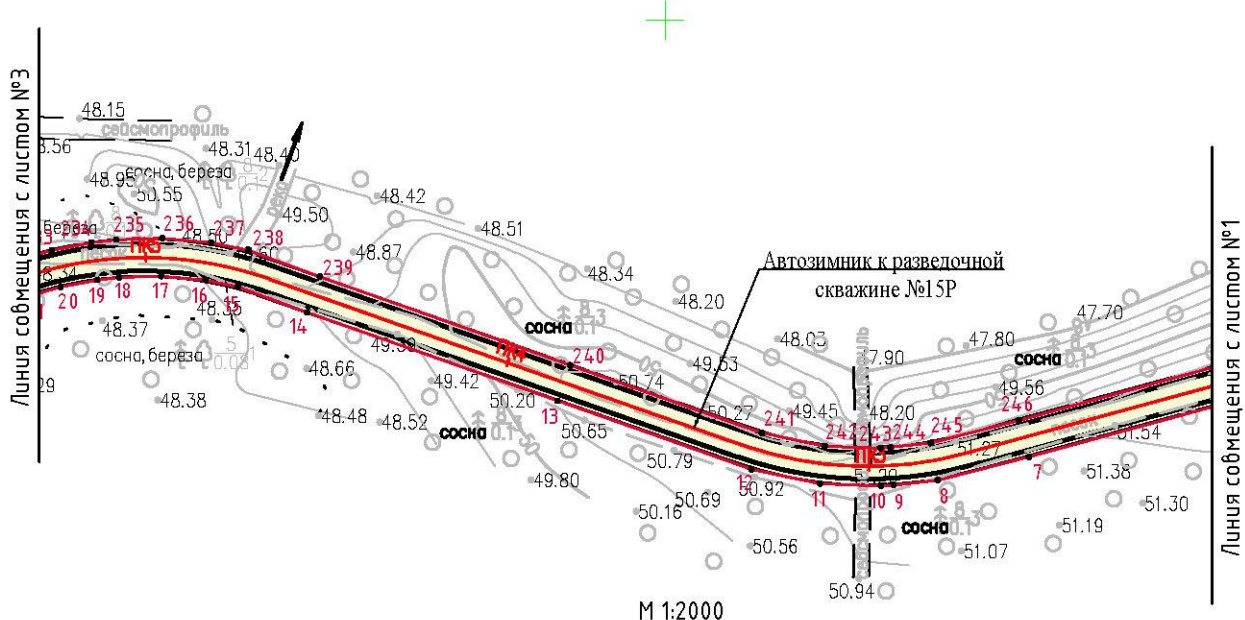
Границы зон планируемого размещения объекта «Разведочная скважина №15Р Западно-Ливадийского лицензионного участка»

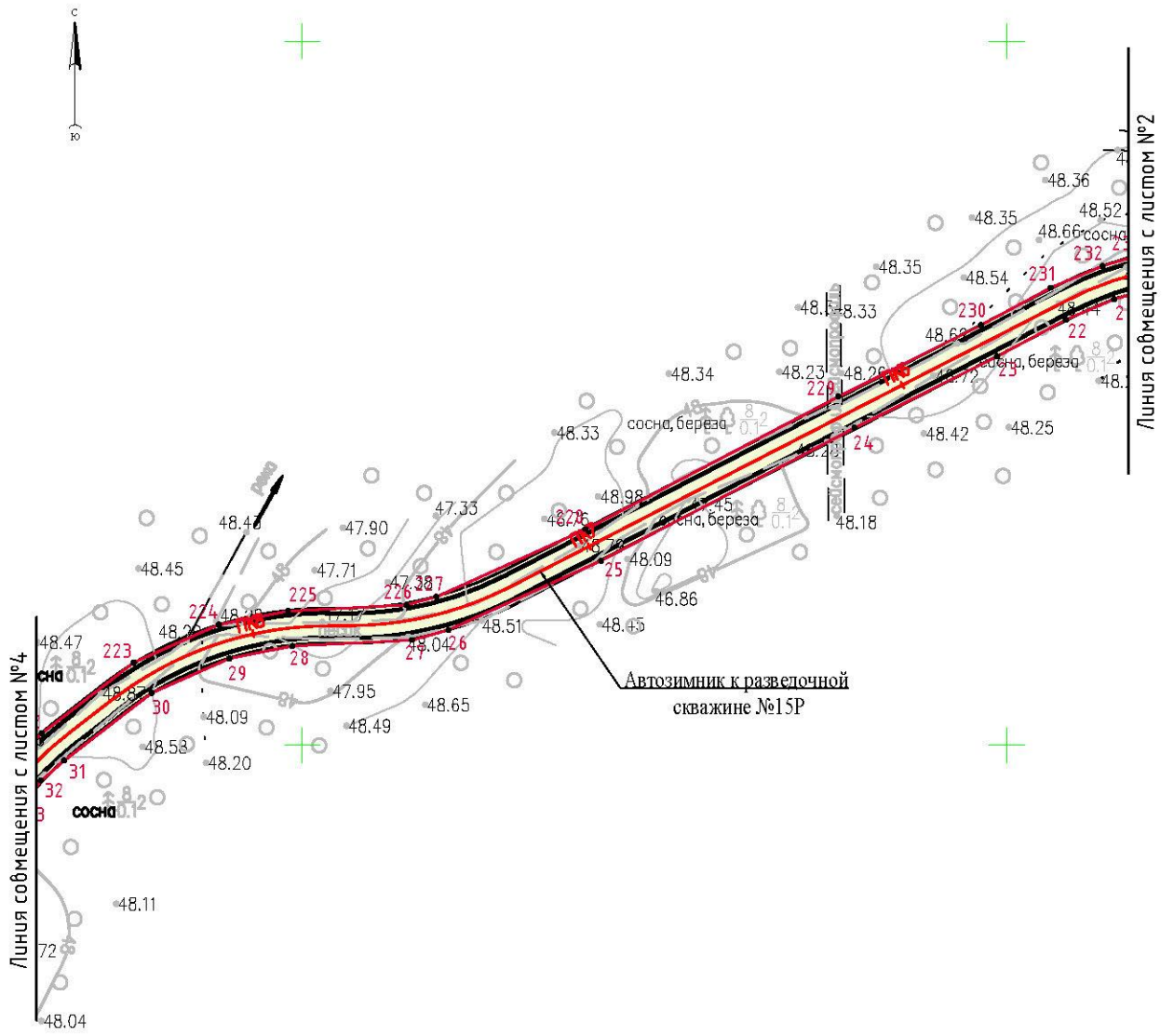
Лист 1

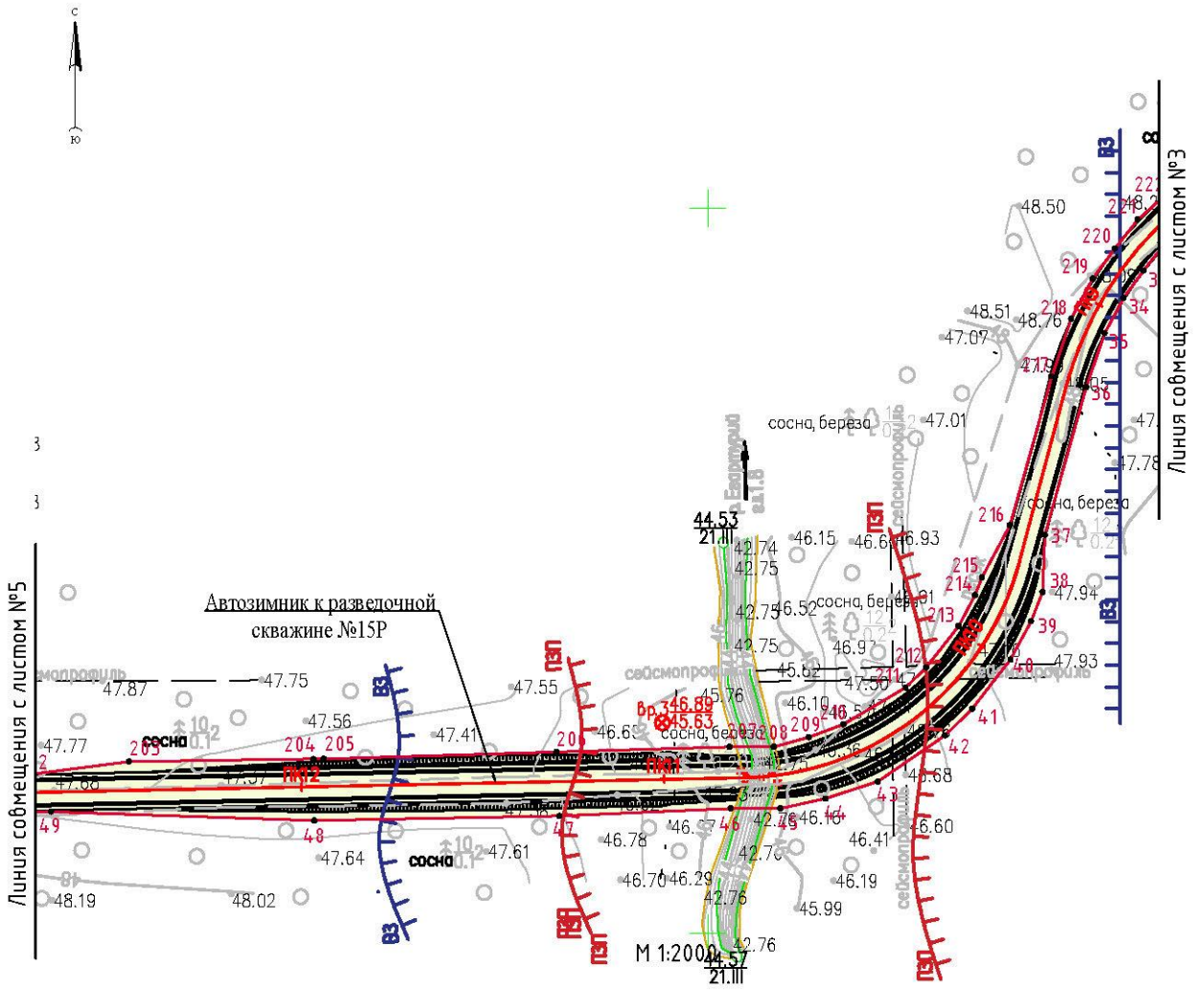


Примечание:

- Линейные объекты, подлежащие переносу (переустройству) из зон планируемого размещения объектов не отображены на чертеже, в связи с их отсутствием





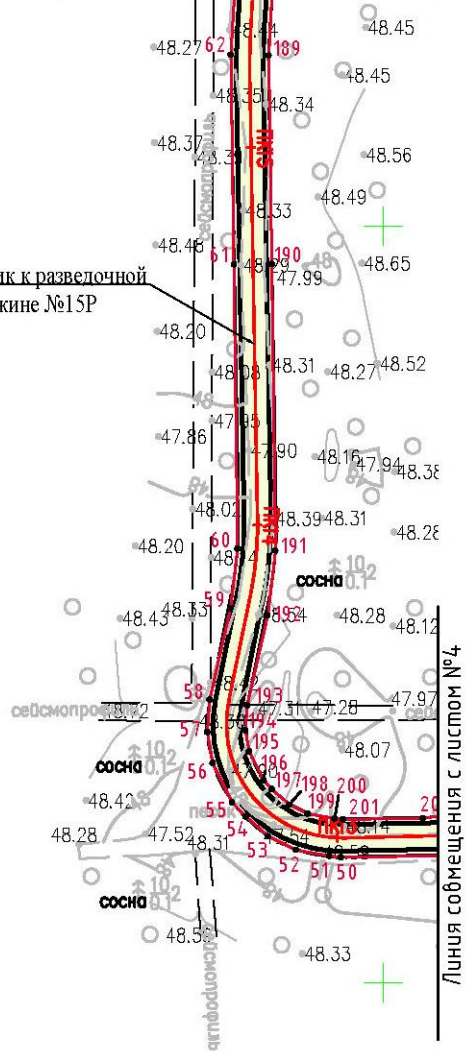




Лист 5

Линия совмещения с листом №6

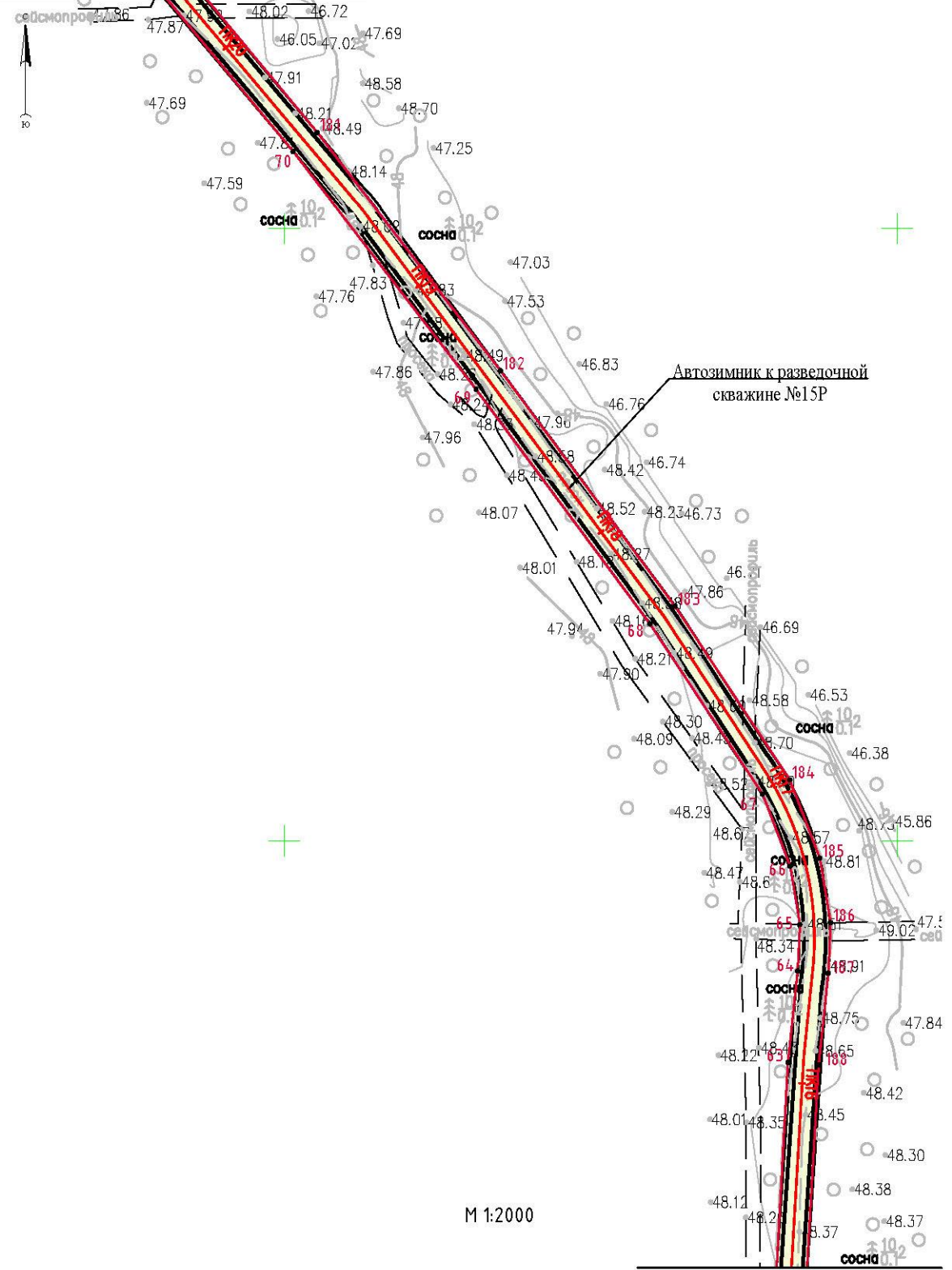
Автозимник к разведочной скважине №15P



М 1:2000

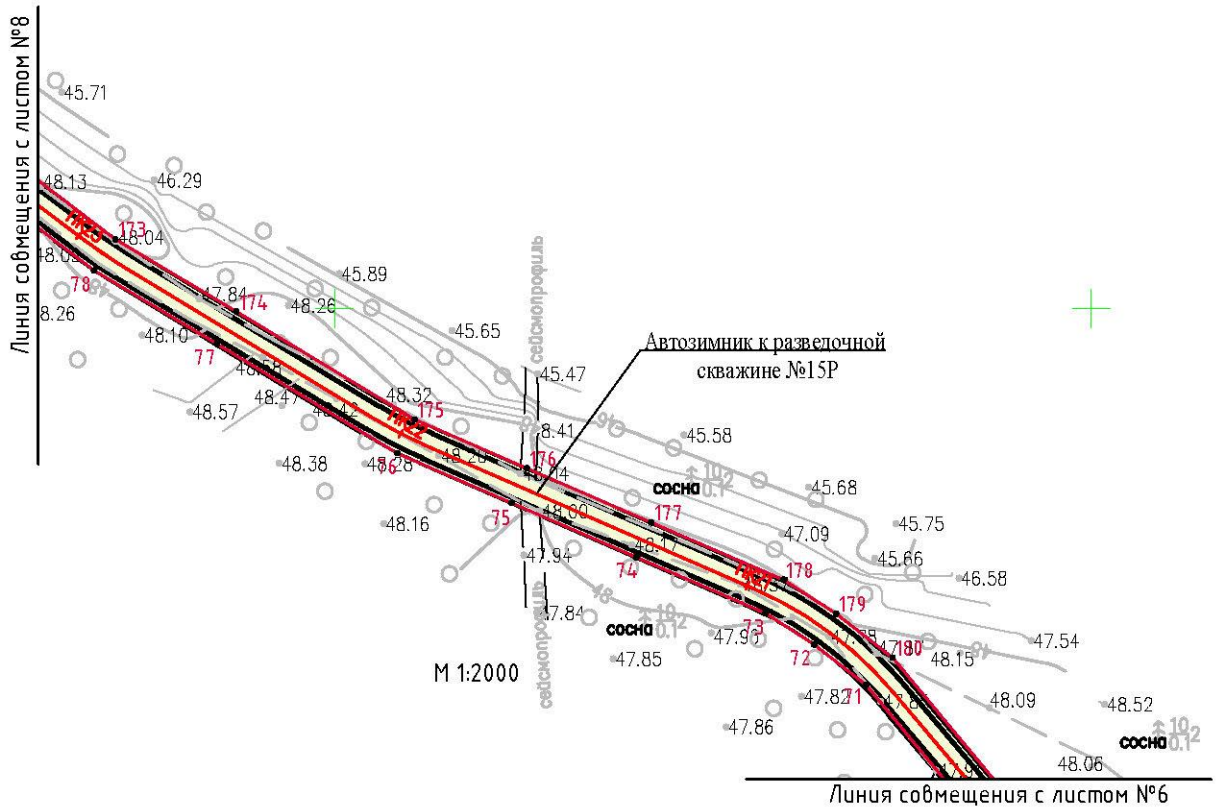
Линия совмещения с листом №4

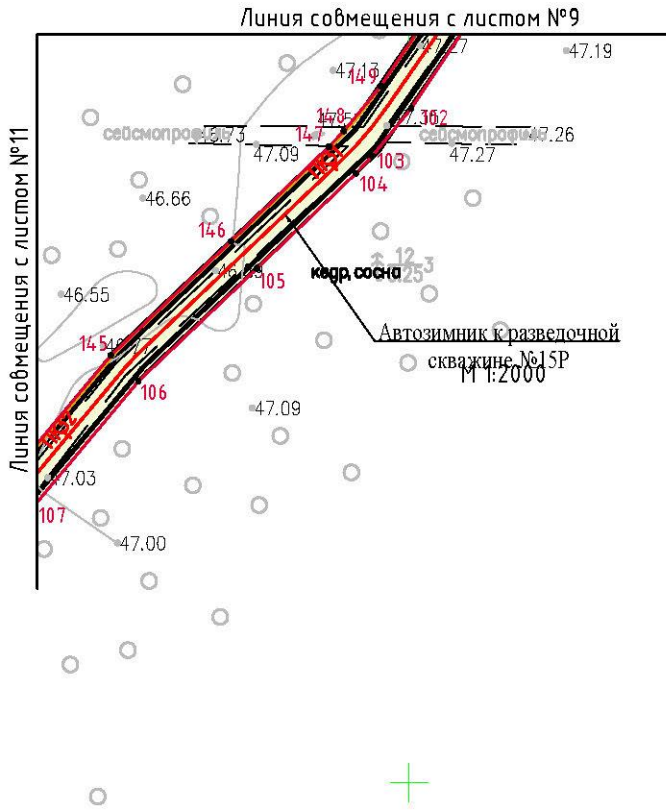
Линия совмещения с листом №7

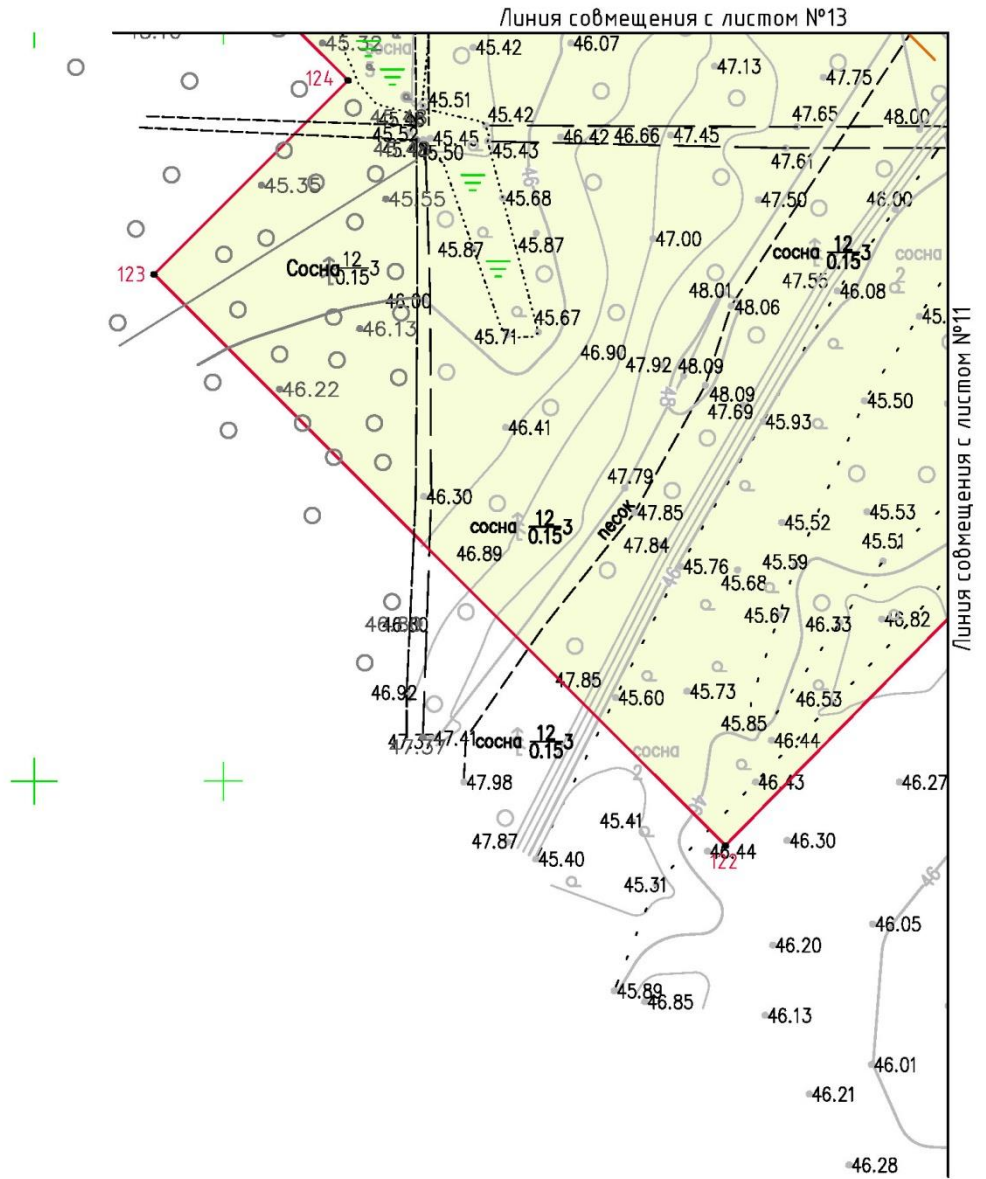


М 1:2000

Линия совмещения с листом №5







M 1:2000

Перечень координат характерных точек границы зоны планируемого размещения объектов капитального строительства

№ пункта	X	Y	№ пункта	X	Y
1	1029669,97	4377038,54	47	1029396,86	4376039,36
2	1029612,63	4377033,02	48	1029398,75	4375971,74
3	1029638,68	4377010,27	49	1029404,64	4375899,24
4	1029642,23	4376924,64	50	1029405,64	4375869,33
5	1029641,25	4376910,56	51	1029406,14	4375866,23
6	1029632,06	4376867,07	52	1029408,13	4375857,5
7	1029614,2	4376787,5	53	1029412,04	4375850,37
8	1029609,17	4376763,15	54	1029417,59	4375844,68
9	1029608,44	4376751,46	55	1029421,49	4375841,25
10	1029608,38	4376748,14	56	1029432,07	4375836,65
11	1029609,72	4376732,07	57	1029440,32	4375835,6
12	1029614,35	4376714,1	58	1029448,92	4375836,63
13	1029634,85	4376663,76	59	1029472,7	4375843,18
14	1029661,33	4376598,75	60	1029488,44	4375845,85
15	1029668,9	4376580,8	61	1029563,59	4375848,44
16	1029671,15	4376572,35	62	1029619	4375850,19
17	1029672,71	4376560,7	63	1029700,99	4375858,69
18	1029672,91	4376549,49	64	1029730,65	4375863,24
19	1029672,51	4376543,74	65	1029745,79	4375864,61
20	1029671,08	4376534,02	66	1029764,93	4375862,34
21	1029668,79	4376524,14	67	1029788,97	4375854,46
22	1029663,68	4376510,14	68	1029846,21	4375820,38
23	1029654,16	4376490,16	69	1029925,37	4375767,26
24	1029635,79	4376448,77	70	1030005,7	4375711,24
25	1029601,41	4376375,15	71	1030083,96	4375652,45
26	1029583,78	4376330,92	72	1030095,29	4375639,23
27	1029581,44	4376320,45	73	1030104,16	4375626,78
28	1029581,29	4376286,46	74	1030120,58	4375593,37
29	1029578,64	4376268,41	75	1030136,43	4375561,13
30	1029569,86	4376245,93	76	1030150,99	4375531,52
31	1029551,88	4376220,2	77	1030182,1	4375485,3
32	1029546,53	4376213,37	78	1030202,99	4375453,76
33	1029539,7	4376207,45	79	1030242,24	4375406,89
34	1029532,4	4376201,54	80	1030288,94	4375348,87
35	1029522,92	4376195,86	81	1030304,73	4375330,65
36	1029508,28	4376190,11	82	1030332,36	4375303,51
37	1029468,1	4376176,78	83	1030406,48	4375232,16
38	1029452,42	4376175,45	84	1030438,61	4375206,77
39	1029444,49	4376171,85	85	1030494,58	4375164,38
40	1029434,14	4376165,72	86	1030502,08	4375160,03
41	1029421,13	4376154,53	87	1030544,41	4375137,71
42	1029414,13	4376146,66	88	1030546,53	4375136,56
43	1029402,22	4376127,6	89	1030555,45	4375130,18
44	1029398,2	4376112,91	90	1030562,59	4375122,62
45	1029396,08	4376100,34	91	1030567,19	4375115,7
46	1029396,72	4376086,69	92	1030571,25	4375106,6

№ пункта	X	Y
93	1030573,76	4375095,9
94	1030574,22	4375088,6
95	1030573,3	4375078,86
96	1030569,98	4375067,62
97	1030566,75	4375061,13
98	1030562,77	4375055,2
99	1030552,39	4375044,91
100	1030508,66	4375012,22
101	1030433,29	4374953,53
102	1030396,13	4374926,19
103	1030384,08	4374915,32
104	1030379,72	4374910,83
105	1030355,75	4374883,51
106	1030327,47	4374850,81
107	1030296,12	4374821,89
108	1030285,86	4374810,83
109	1030279,54	4374802,05
110	1030273,56	4374791,46
111	1030270,15	4374783,75
112	1030264,4	4374763,41
113	1030262,97	4374750,95
114	1030263,17	4374736,51
115	1030264,43	4374726,79
116	1030267,37	4374714,58
117	1030271,85	4374702,54
118	1030277,42	4374691,73
119	1030286,25	4374679,03
120	1030298,13	4374666,62
121	1030366,46	4374604,4
122	1030222,93	4374449,69
123	1030380,91	4374305,85
124	1030429,72	4374359,47
125	1030485,69	4374308,52
126	1030617,72	4374453,55
127	1030580,74	4374487,21
128	1030646,67	4374559,63
129	1030472,33	4374718,34
130	1030373,18	4374611,82
131	1030305,12	4374673,79
132	1030294,01	4374685,38
133	1030286,01	4374696,9
134	1030281,01	4374706,6
135	1030276,95	4374717,49
136	1030274,28	4374728,6
137	1030273,16	4374737,23
138	1030272,98	4374750,46
139	1030274,24	4374761,47
140	1030279,58	4374780,35

№ пункта	X	Y
141	1030282,51	4374786,97
142	1030287,97	4374796,65
143	1030293,61	4374804,49
144	1030303,18	4374814,8
145	1030334,66	4374843,84
146	1030363,29	4374876,94
147	1030387,07	4374904,04
148	1030391,04	4374908,12
149	1030402,46	4374918,45
150	1030439,33	4374945,56
151	1030514,73	4375004,27
152	1030558,93	4375037,32
153	1030570,51	4375048,8
154	1030575,43	4375056,08
155	1030579,33	4375063,94
156	1030583,18	4375076,95
157	1030584,26	4375088,46
158	1030583,7	4375097,36
159	1030580,78	4375109,82
160	1030575,99	4375120,54
161	1030570,45	4375128,87
162	1030562,05	4375137,74
163	1030551,85	4375145,04
164	1030549,13	4375146,52
165	1030506,93	4375168,79
166	1030500,12	4375172,73
167	1030444,74	4375214,67
168	1030413,07	4375239,71
169	1030339,33	4375310,68
170	1030312,02	4375337,5
171	1030296,63	4375355,27
172	1030249,99	4375413,24
173	1030211,01	4375459,76
174	1030190,41	4375490,85
175	1030159,68	4375536,54
176	1030145,4	4375565,54
177	1030129,55	4375597,77
178	1030112,79	4375631,92
179	1030103,17	4375645,41
180	1030090,85	4375659,79
181	1030011,56	4375719,34
182	1029931,02	4375775,53
183	1029851,55	4375828,84
184	1029793,14	4375863,62
185	1029767,1	4375872,15
186	1029745,93	4375874,67
187	1029729,44	4375873,15
188	1029699,72	4375868,61

№ пункта	X	Y
189	1029618,33	4375860,18
190	1029563,26	4375858,44
191	1029487,44	4375855,83
192	1029470,54	4375852,97
193	1029446,98	4375846,48
194	1029440,36	4375845,68
195	1029434,75	4375846,39
196	1029426,91	4375849,8
197	1029424,47	4375851,95
198	1029420,14	4375856,37
199	1029417,56	4375861,07
200	1029415,96	4375868,14
201	1029415,61	4375870,29
202	1029414,92	4375891,46
203	1029417,42	4375921,43
204	1029415,75	4375972,26
205	1029415,67	4375975,14
206	1029414,58	4376039,41
207	1029413,73	4376087,12
208	1029413,16	4376099,33
209	1029415,38	4376109,11
210	1029418,48	4376118,81
211	1029427,78	4376136,44
212	1029433,06	4376142,37
213	1029444,08	4376151,85
214	1029452,37	4376156,75
215	1029457,16	4376158,93
216	1029471,25	4376167,29
217	1029511,69	4376180,7
218	1029527,35	4376186,85
219	1029538,14	4376193,32
220	1029546,14	4376199,78
221	1029553,81	4376206,45
222	1029559,92	4376214,24
223	1029578,74	4376241,18
224	1029588,37	4376265,83
225	1029591,29	4376285,7
226	1029591,44	4376319,33
227	1029593,38	4376327,95
228	1029610,59	4376371,17
229	1029644,9	4376444,62
230	1029663,24	4376485,99
231	1029672,92	4376506,27
232	1029678,39	4376521,26
233	1029680,92	4376532,15
234	1029682,47	4376542,67
235	1029682,92	4376549,25
236	1029682,7	4376561,45

№ пункта	X	Y
237	1029680,97	4376574,32
238	1029678,38	4376584,05
239	1029670,57	4376602,58
240	1029644,12	4376667,53
241	1029623,87	4376717,26
242	1029619,61	4376733,74
243	1029618,39	4376748,47
244	1029618,44	4376751,06
245	1029619,1	4376761,81
246	1029623,98	4376785,4
247	1029641,85	4376864,94
248	1029651,17	4376909,16
249	1029652,24	4376924,49
250	1029648,81	4377007,45
251	1029670,23	4377038,5

2. Положение о характеристиках планируемого развития территории

2.1. Характеристика объектов капитального строительства

Наименование объекта строительства: «Разведочная скважина №15Р Западно-Ливадийского лицензионного участка».

Заказчик - ООО «ЛУКОЙЛ-Западная Сибирь».

Проектом планировки территории «Разведочная скважина №15Р Западно-Ливадийского лицензионного участка» предусмотрено строительство следующих объектов:

разведочная скважина №15Р;

автозимник.

Функциональное назначение проектируемого объекта:

Площадка разведочной скважины №15Р предназначена для исследования обнаруженного месторождения для подготовки к освоению.

Автозимник предназначен для организации беспрепятственного транспортного сообщения между площадок с базами снабжения, ремонта и технического обслуживания, жильем нефтяников, а также, через дороги общей сети – с другими нефтегазодобывающими районами в зимнее время.

Для обеспечения подъезда на разведочную скважину №15Р в проекте предусмотрено строительство автозимника общей протяженностью 3492,25 м.

На основании Технического задания на разработку проектной документации категория автозимника принята III по ВСН 137-89.

Основные технико-экономические показатели по проекту представлены в таблице 1.

Технико-экономические показатели

Таблица 1

№ п/п	Показатели	Ед. изм.	Значение
1	2	3	4
1.	Фонд скважин: - в т.ч. разведочная скважина №15Р	шт.	1 1
2.	Автомобильная дорога (автозимник) - категория	-	III
3.	Протяженность	м	3492,25 м
4.	Расчетная скорость движения - основная - в трудных условиях	км/ч	50 30
5.	Число полос движения	шт.	2
6.	Ширина земляного полотна	м	10,0
7.	Ширина проезжей части	м	7,0
8.	Общая календарная продолжительность строительства в т.ч.	дней	586

	- продолжительность строительства		77
	- консолидация грунтов		509
9.	Площадь зоны планируемого размещения объекта в т.ч.	га	13,2427
	- на период строительства		12,4623
	- на период эксплуатации		0,7804

2.2. Сведения о местоположении объектов капитального строительства

Объект строительства «Разведочная скважина №15Р Западно-Ливадийского лицензионного участка» расположен на территории Ханты-Мансийский Автономный округ - Югра, Нижневартовский район.

Зона планируемого размещения проектируемого объекта расположена на землях территориального управления Мегионское лесничество, Покачевское участковое лесничество, Западно-Ливадийского лицензионного участка – лицензедержатель ООО «ЛУКОЙЛ-Западная Сибирь».

2.3. Сведения о плотности и параметрах застройки территории

Градостроительные регламенты не устанавливаются для земель лесного фонда и не распространяются на земельные участки, предоставленные для строительства, реконструкции и эксплуатации объектов, не связанных с созданием лесной инфраструктуры.

Учитывая основные технические характеристики проектируемого Объекта, проектом планировки территории определены границы зоны его планируемого размещения площадью 13.2427 га.

Площади земельных участков, необходимые для строительства и эксплуатации проектируемого Объекта представлены в таблице 2.

Таблица 2

№	Наименование участка	Площадь земель, ранее предоставленных в аренду ООО «ЛУКОЙЛ - Западная Сибирь», га	Земли, испрашиваемые к отводу, га		
			на период строительства	на период эксплуатации	ИТОГО испрашиваемых земель к отводу
1	2	3	4	5	6
1.	Автозимник к разведочной скважине № №15Р	0	3,7432	0	3,7432
2.	Разведочная скважина № №15Р	0	8,7191	0,7804	9,4995
ВСЕГО по проекту		0	12,4623	0,7804	13,2427

3. Положения об очередности планируемого развития территории

Технические решения представлены комплексом технологических, технических и организационных мероприятий, направленных на повышение эксплуатационной надежности, противопожарной и экологической безопасности объектов запроектированных сооружений.

Согласно заданию и техническим условиям на проектирование объекта, выделение этапов строительства не предусмотрено.

Основная часть проекта межевания территории

1. Текстовая часть

1.1. Перечень и сведения о площади образуемых земельных участков, в том числе возможные способы их образования

Перечень образуемых земельных участков приведен в таблице 1

Перечень образуемых земельных участков

Таблица 1

№ п/п	Условные номера образуемых земельных участков	Кадастровые номера земельных участков, из которых образуются земельные участки	Площадь образуемых земельных участков, га	Способы образования земельных участков	Категория земель
1	2	3	4	5	6
1.	86:04:0000001:4651/ ЗУ1	86:04:0000001: 4651	0,5651	Раздел земельного участка с сохранением исходного в измененных границах	Земли лесного фонда
2.	86:04:0000001:99216/ чзу1	86:04:0000001: 99216	0,7804	Образование части земельного участка	Земли лесного фонда
3.	86:04:0000001:99216/ чзу2		8,7191	Образование части земельного участка	
4.	86:04:0000001:99216/ чзу3		3,1781	Раздел земельного участка с сохранением исходного в измененных границах	

1.2. Перечень и сведения о площади образуемых земельных участков, которые будут отнесены к территориям общего пользования или имуществу общего пользования, в том числе в отношении которых предполагаются резервирование и (или) изъятие для государственных или муниципальных нужд

Проектом межевания территории не предусмотрено образование земельных участков, которые будут отнесены к территориям общего пользования или имуществу общего пользования, в том числе в отношении которых предполагаются резервирование и (или) изъятие для государственных или муниципальных нужд не предусмотрено.

1.3. Вид разрешенного использования образуемых земельных участков в соответствии с проектом планировки территории

Вид разрешенного использования образуемых земельных участков установлен в соответствии с пунктом 11 статьи 25 Лесного кодекса Российской Федерации – осуществление геологического изучения недр, разведка и добыча полезных ископаемых; и с пунктом 13 статьи 25 Лесного кодекса Российской Федерации – строительство, реконструкция, эксплуатация линейных объектов.

Вид разрешенного использования образуемых земельных участков

Таблица 2

№ п/п	Условные номера образуемых земельных участков	Кадастровые номера земельных участков, из которых образуются земельные участки	Площадь образуемых земельных участков, га	Вид разрешенного использования образуемых земельных участков	Категория земель
1	2	3	4	5	6
1	86:04:0000001:4651/ ЗУ1	86:04:0000001: 4651	0,5651	Строительство, реконструкция, эксплуатация линейных объектов	Земли лесного фонда
2	86:04:0000001:99216/ чзу1	86:04:0000001: 99216	0,7804	Осуществление геологического изучения недр, разведка и добыча полезных ископаемых	Земли лесного фонда
3	86:04:0000001:99216/ чзу2		8,7191		
4	86:04:0000001:99216/ чзу3		3,1781	Строительство, реконструкция, эксплуатация линейных объектов	

1.4. Целевое назначение лесов, вид (виды) разрешенного использования лесного участка, количественные и качественные характеристики лесного участка, сведения о нахождении лесного участка в границах особо защитных участков лесов

Автозимник к разведочной скважине № 15Р

Целевое назначение лесов,

вид (виды) разрешенного использования лесного участка

Таблица 3

№ п/п	Участковое лесничество/урочище (при наличии)	Номер лесного квартала	Целевое использование лесов	Вид использования лесов	Номера учётной записи в государственном лесном реестре/ Условный кадастровый номер	Площадь	
						га	кв.м
1	Покачевское	222, 223, 254	Эксплуатационные	Строительство, реконструкция, эксплуатация линейных объектов	86/05/005/2021-05/00148 86:04:0000001:99216/ЧЛУ3(:ЗУ3)	3,1781	31781
2	Покачевское	223			86/05/005/2021-05/00149 86:04:0000001:4651/ЧЛУ1(:ЗУ1)	0,5651	5651

Распределение земель

Таблица 4

Общая площадь-всего	В том числе									
	лесные земли					нелесные земли				
	покрытые лесной растительностью	в том числе покрытые лесными культурами	лесные питомники, плантации	непокрытые лесной растительностью	Итого	дороги	просеки	болота	другие	Итого
1	2	3	4	5	6	7	8	9	10	11
3,7432	2,461			0,3269	2,7879	0,9153			0,0400	0,9553

Сведения об особо защитных участках лесов (ОЗУ), особо охраняемых природных территориях (ООПТ), зонах с особыми условиями использования территорий на проектируемом лесном участке

Таблица 5

№ п/п	Наименование участкового лесничества	Наименование урочища (при наличии)	Виды ОЗУ, наименование ООПТ, виды зон с особыми условиями использования территорий	Перечень лесных кварталов или их частей	Перечень лесных выделов или их частей	Площадь (га)
1	2	3	4	5	6	7
1	Мегионское	Покачевское	ОЗУ: Водоохранная зона	222	54	0,0422
2	Мегионское	Покачевское	ОЗУ: Водоохранная зона	223	54	0,3088
3	Мегионское	Покачевское	ОЗУ: Водоохранная зона	223	57	0,4732
4	Мегионское	Покачевское	ОЗУ: Водоохранная зона	223	70	0,2854
5	Мегионское	Покачевское	ОЗУ: Водоохранная зона	254	60	0,0311
6	Мегионское	Покачевское	ОЗУ: Водоохранная зона	254	3	0,1835
7	Мегионское	Покачевское	ОЗУ: Водоохранная зона	254	57	0,15
8	Мегионское	Покачевское	ОЗУ: Водоохранная зона	254	62	0,0872

Характеристика насаждений проектируемого лесного участка

Таблица 6

Целевое назначение лесов	Участковое лесничество/ урочище (при наличии)	Лесной квартал	Лесотаксационный выдел	Преобладающая порода	Площадь (га)/ запас древесины (куб.м)	В том числе по группам возраста древостоя (га/куб.м)			
						Молодняки	Средневозрастные	Приспевающие	Спелые и перестойные
1	2	3	4	5	6	7	8	9	10
Автомобильная дорога к разведочной скважине № 15Р									
86:04:0000001:99216/ ЧЛУЗ(ЗУЗ)									
Эксплуатационные ОЗУ: Водоохранная зона	Покачевское	222	54	С	0,0422/0	0,0422/0			
Эксплуатационные	Покачевское	222	65	С	0,3269/--	Вырубки			
Эксплуатационные	Покачевское	222	40	С	0,1355/5	0,1355/5			
Эксплуатационные	Покачевское	223	62	С	0,0867/1	0,0867/1			
Эксплуатационные	Покачевское	223	63		0,0053/--	Дорога общего пользования			
Эксплуатационные ОЗУ: Водоохранная зона	Покачевское	223	54	С	0,3088/40				0,3088/40
Эксплуатационные ОЗУ: Водоохранная зона	Покачевское	223	70		0,1684/--	Дорога лесовозная			
Эксплуатационные ОЗУ: Водоохранная зона	Покачевское	223	57	С	0,1630/2	0,1630/2			

1	2	3	4	5	6	7	8	9	10
Эксплуатац ионные ОЗУ: Водоохран ная зона	Покачев ское	254	60		0,0311/--	Профиль			
Эксплуатац ионные	Покачев ское	254	4	С	0,6639 /13	0,6639 /13			
Эксплуатац ионные ОЗУ: Водоохран ная зона	Покачев ское	254	3	К	0,1835/33			0,1835 /33	
Эксплуатац ионные	Покачев ское	254	1	С	0,3387/20	0,3387 /20			
Эксплуатац ионные	Покачев ское	254	43		0,0054/--	Река			
Эксплуатац ионные	Покачев ское	254	44		0,0035 /--	Профиль			
Эксплуатац ионные ОЗУ: Водоохран ная зона	Покачев ское	254	57	С	0,1500/9	0,1500 /9			
Эксплуатац ионные	Покачев ское	254	63		0,4780/--	Дорога общего пользования			
Эксплуатац ионные ОЗУ: Водоохран ная зона	Покачев ское	254	62		0,0872/--	Дорога лесохозяйственная			
Итого:					3,1781/123	1,5800 /50	0	0,1835 /33	0,3088 /40
86:04:0000001:4651/ ЧЛУ1(ЗУ1)									
Эксплуатац ионные	Покачев ское	223	56	С	0,0785/1	0,0785 /1			
Эксплуатац ионные ОЗУ: Водоохран ная зона	Покачев ское	223	57	С	0,3102/3	0,3102 /3			
Эксплуатац ионные ОЗУ:	Покачев ское	223	70		0,117/--	Дорога лесовозная			

1	2	3	4	5	6	7	8	9	10
Водоохранная зона									
Эксплуатационные	Покачевское	223	63		0,0594	Дорога общего пользования			
Итого:					0,5651/4	0,3887/4	0	0	0
Всего по отводу:					3,7432/127	1,9687/54	0	0,1835/33	0,3088/40

**Средние таксационные показатели насаждений
проектируемого лесного участка**

Таблица 7

Целевое назначение лесов	Лесной квартал	Лесотаксационный выдел	Преобладающая порода	Состав насаждений	Возраст насаждений	Бонитет насаждений	Полнота древостоев	Средний запас древесины (куб.м/га)			
								Молодняки	Средневозрастные	Приспевающие	Спелые и перестойные
1	2	3	4	5	6	7	8	9	10	11	12
Эксплуатационные ОЗУ: Водоохранная зона	222	54	С	10С	10	5	0,7	10			
Эксплуатационные	222	40	С	10С/10С	20	5	0,6	10/30			
Эксплуатационные	223	62	С	10С	20	5	0,5	10			
Эксплуатационные ОЗУ: Водоохранная зона	223	54	С	10С	140	5	0,6				130
Эксплуатационные ОЗУ: Водоохранная зона	223	57	С	10С	20	5	0,6	10			
Эксплуатационные	254	4	С	5С3Б2ОС	20	5	0,7	20			

1	2	3	4	5	6	7	8	9	10	11	12
Эксплуатационные ОЗУ: Водоохранная зона	254	3	К	3К3Е2С2Б	190	5	0,5			180	
Эксплуатационные	254	1	С	10С	25	5	0,7	60			
Эксплуатационные ОЗУ: Водоохранная зона	254	57	С	10С	25	5	0,7	60			
Эксплуатационные	223	56	С	10С	20	5	0,6	10			
Эксплуатационные ОЗУ: Водоохранная зона	223	57	С	10С	20	5	0,6	10			

Объекты лесной инфраструктуры

Таблица 8

№ п/п	Лесничество	Участковое лесничество/ урочище (при наличии)	Лесной квартал	Лесотаксационный выдел	Наименование объекта	Единица измерения	Объем
1	Мегионское	Покачевское	223	70	Дорога лесовозная		
2	Мегионское	Покачевское	254	62	Дорога лесохозяйственная		

Объекты не связанные с созданием лесной инфраструктуры

Таблица 9

№ п/п	Лесничество	Участковое лесничество/ урочище (при наличии)	Лесной квартал	Лесотаксационный выдел	Наименование объекта	Единица измерения	Объем
1	2	3	4	5	6	7	8
1	Мегионское	Покачевское	223	63	Дорога общего пользования		
2	Мегионское	Покачевское	254	63	Дорога общего пользования		

Площадка разведочной скважины № 15Р
Целевое назначение лесов,
вид (виды) разрешенного использования лесного участка

Таблица 10

№ п/п	Участковое лесничество/ урочище (при наличии)	Номер лесного квартала	Целевое использование лесов	Вид использования лесов	Номера учётной записи в государственном лесном реестре / Условный кадастровый номер	Площадь	
						га	кв.м
1	Покачевское	222	Эксплуатационные	Осуществление геологического изучения недр, разведка и добыча полезных ископаемых	86/05/005/2021-05/00150 86:04:0000001:99216/чзу1	0,7804	7804
2	Покачевское	222			86/05/005/2021-05/00151 86:04:0000001:99216/чзу2	8,7191	87191

Распределение земель

Таблица 11

Общая площадь-всего	В том числе									
	лесные земли					нелесные земли				
	покрытые лесной растительностью	в том числе покрытые лесными культурами	лесные питомники, плантации	непокрытые лесной растительностью	Итого	дороги	просеки	болота	другие	Итого
1	2	3	4	5	6	7	8	9	10	11
9,4995	9,4544	0	0	0	9,4544	0	0	0	0,0451	0,0451

Сведения об особо защитных участках лесов (ОЗУ), особо охраняемых природных территориях (ООПТ), зонах с особыми условиями использования территорий на проектируемом лесном участке

Таблица 12

№ п/п	Наименование участкового лесничества	Наименование урочища (при наличии)	Виды ОЗУ, наименование ООПТ, виды зон с особыми условиями использования территорий	Перечень лесных кварталов или их частей	Перечень лесных выделов или их частей	Площадь (га)
-------	--------------------------------------	------------------------------------	--	---	---------------------------------------	--------------

1	2	3	4	5	6	7
-	-	-	-	-	-	-

Характеристика насаждений проектируемого лесного участка

Таблица 13

Целевое назначение лесов	Участковое лесничество/ урочище (при наличии)	Лесной квартал	Лесотаксационный выдел	Преобладающая порода	Площадь(га)/ запас древесины (куб.м)		В том числе по группам возраста древостоя (га/куб.м)			
							Молодняки	Средневозрастные	Приспевающие	Слелые и перестойные
1	2	3	4	5	6	7	8	9	10	
Разведочная скважина № 15Р										
86:04:0000001:99216/чзу1										
Эксплуатационные	Покачевское	222	40	С	0,7804	31	0,7804/31			
Итого:					0,7804	31	0,7804/31	0	0	0
86:04:0000001:99216/чзу2										
Эксплуатационные	Покачевское	222	40	С	8,674	347	8,6740/347			
Эксплуатационные	Покачевское	222	39		0,0451		Озеро			
Итого:					8,7191	347	8,6740/347	0	0	0
Всего по отводу:					9,4995	378	9,4544/378	0	0	0

Средние таксационные показатели насаждений проектируемого лесного участка

Таблица 14

Целевое назначение лесов	Лесной квартал	Лесотаксационный выдел	Преобладающая порода	Состав насаждений	Возраст насаждений	Бонитет насаждений	Полнота древостоев	Средний запас древесины (куб.м/га)			
								Молодняки	Средневозрастные	Приспевающие	Слелые и перестойные
1	2	3	4	5	6	7	8	9	10	11	12
Эксплуатационные	222	40	С	10С/10С	20	5	0,7	10/30			

Объекты лесной инфраструктуры

Таблица 15

№ п/п	Лесничество	Участковое лесничество/ урочище (при наличии)	Лесной квартал	Лесотаксационный выдел	Наименование объекта	Единица измерения	Объем
-	-	-	-	-	-	-	-

Объекты лесного семеноводства

Таблица 16

№ п/п	Лесничество	Участковое лесничество/ урочище (при наличии)	Лесной квартал	Лесотаксационный выдел	Наименование объекта	Единица измерения	Объем
-	-	-	-	-	-	-	-

Объекты не связанные с созданием лесной инфраструктуры

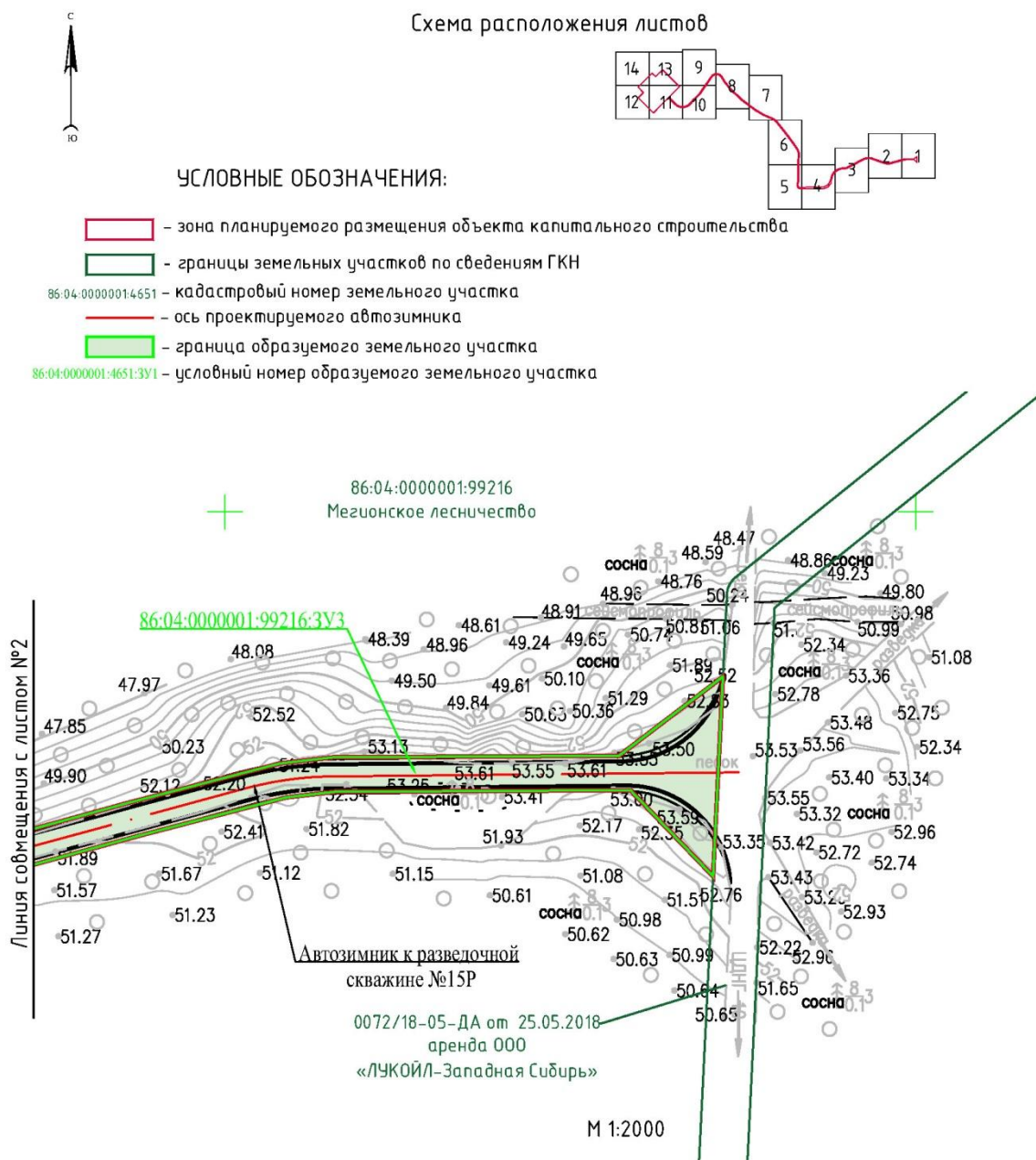
Таблица 17

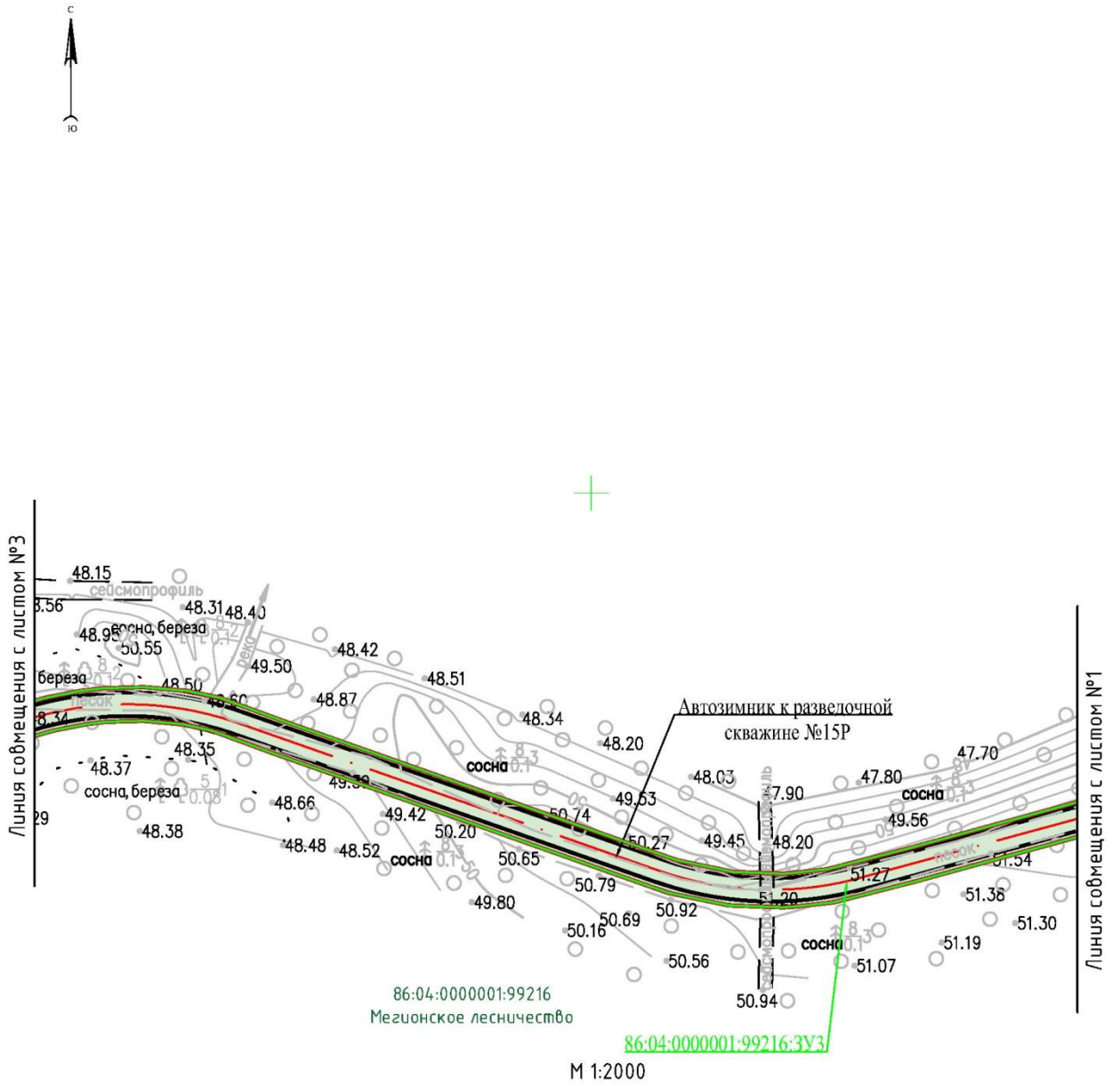
№ п/п	Лесничество	Участковое лесничество/ урочище (при наличии)	Лесной квартал	Лесотаксационный выдел	Наименование объекта	Единица измерения	Объем
1	2	3	4	5	6	7	8
-	-	-	-	-	-	-	-

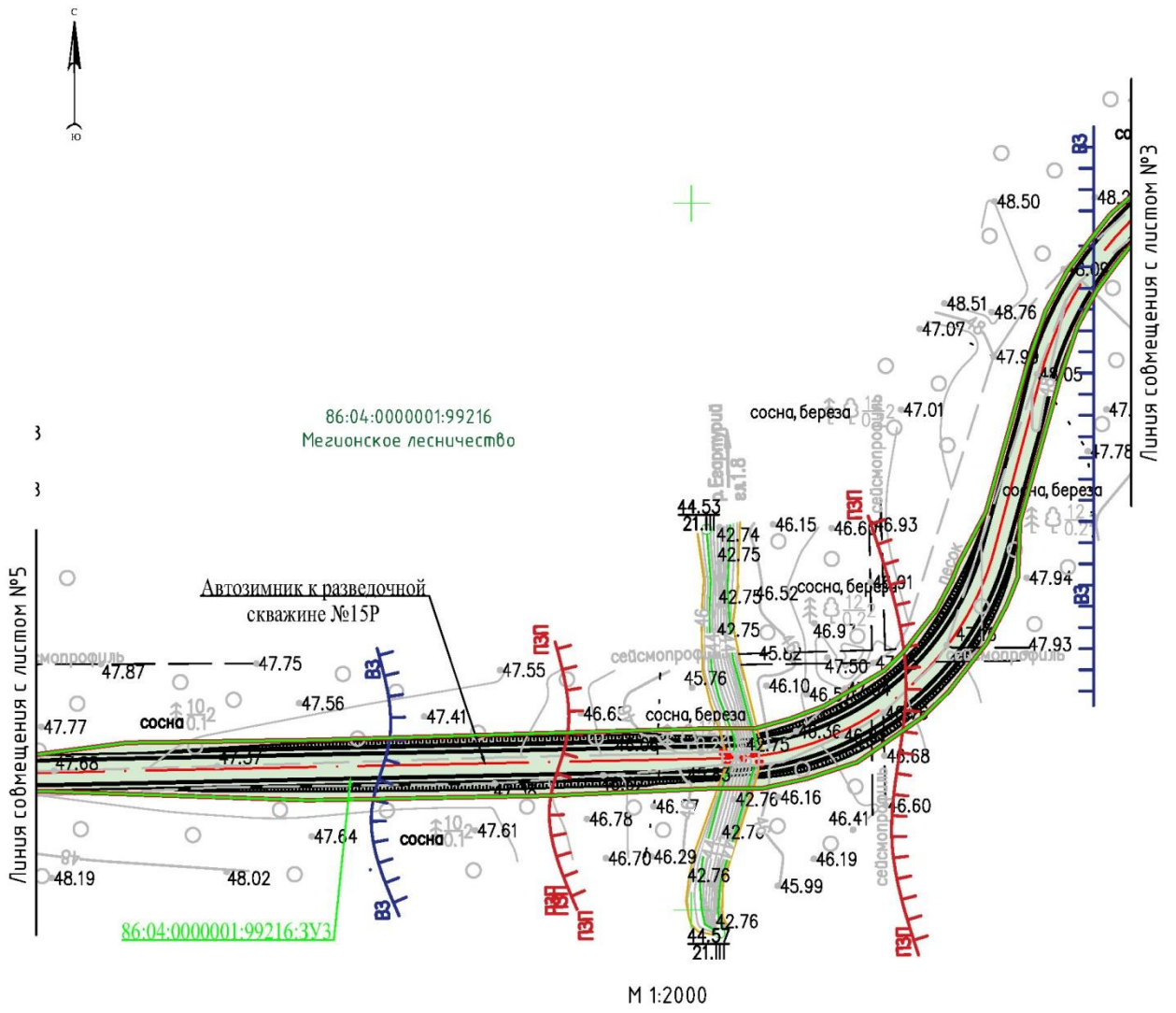
1.5. Сведения о границах территории, в отношении которой утвержден проект межевания, содержащие перечень координат характерных точек этих границ в системе координат, используемой для ведения Единого государственного реестра недвижимости

Сведения о границах территории, в отношении которой утвержден проект межевания территории отсутствуют.

2. Чертежи межевания территории









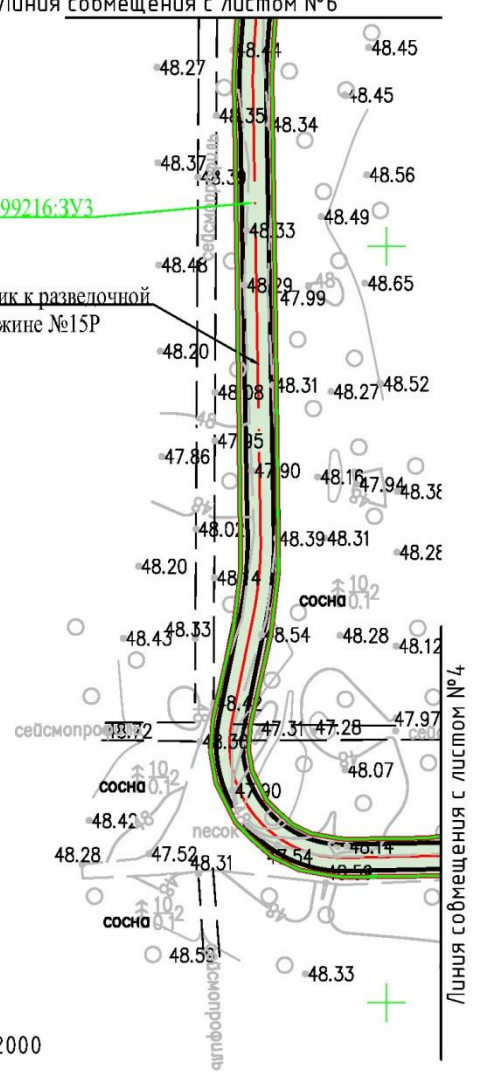
Линия совмещения с листом №6

86:04:0000001:99216:ЗУЗ

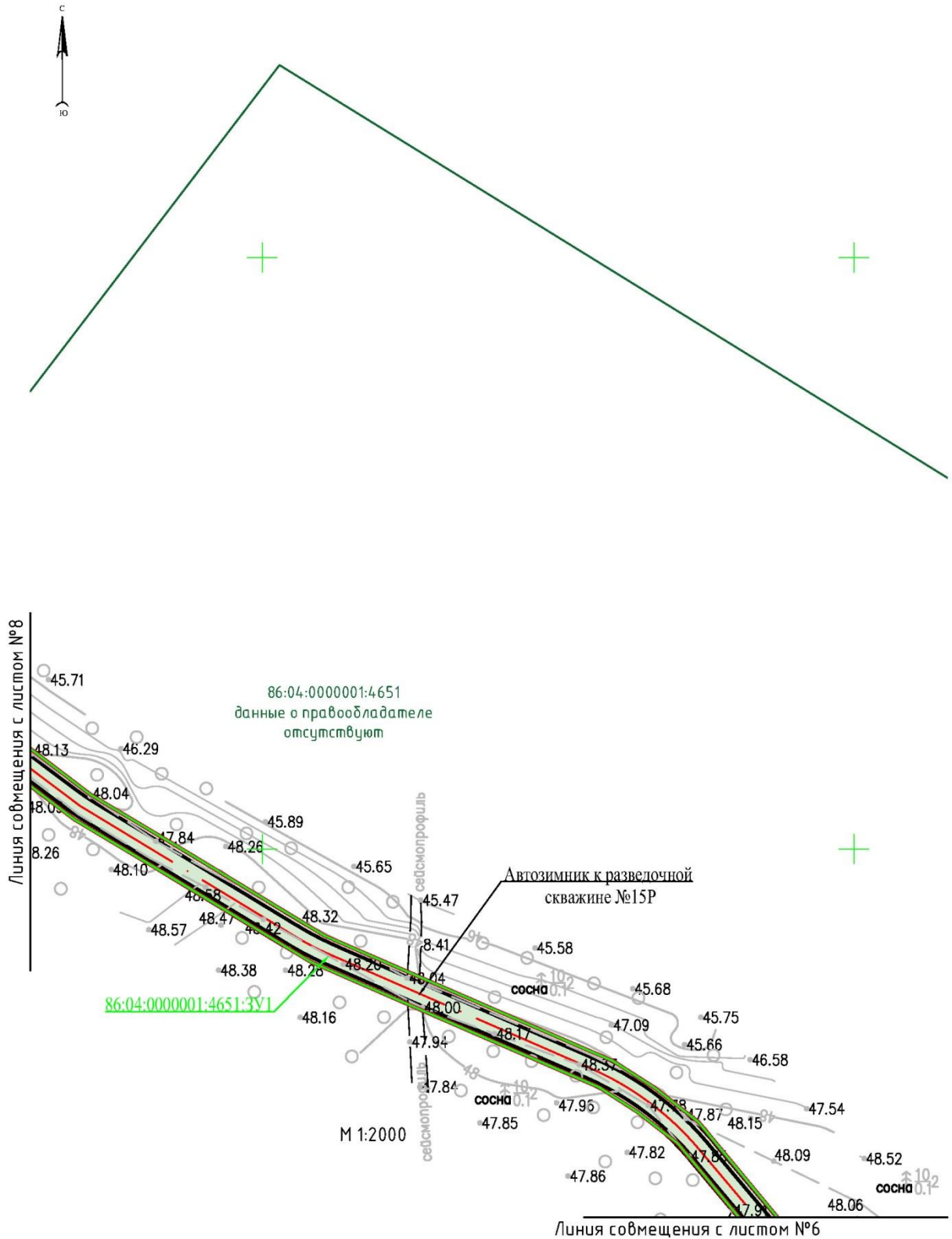
Автозимник к развездочной скважине №15Р

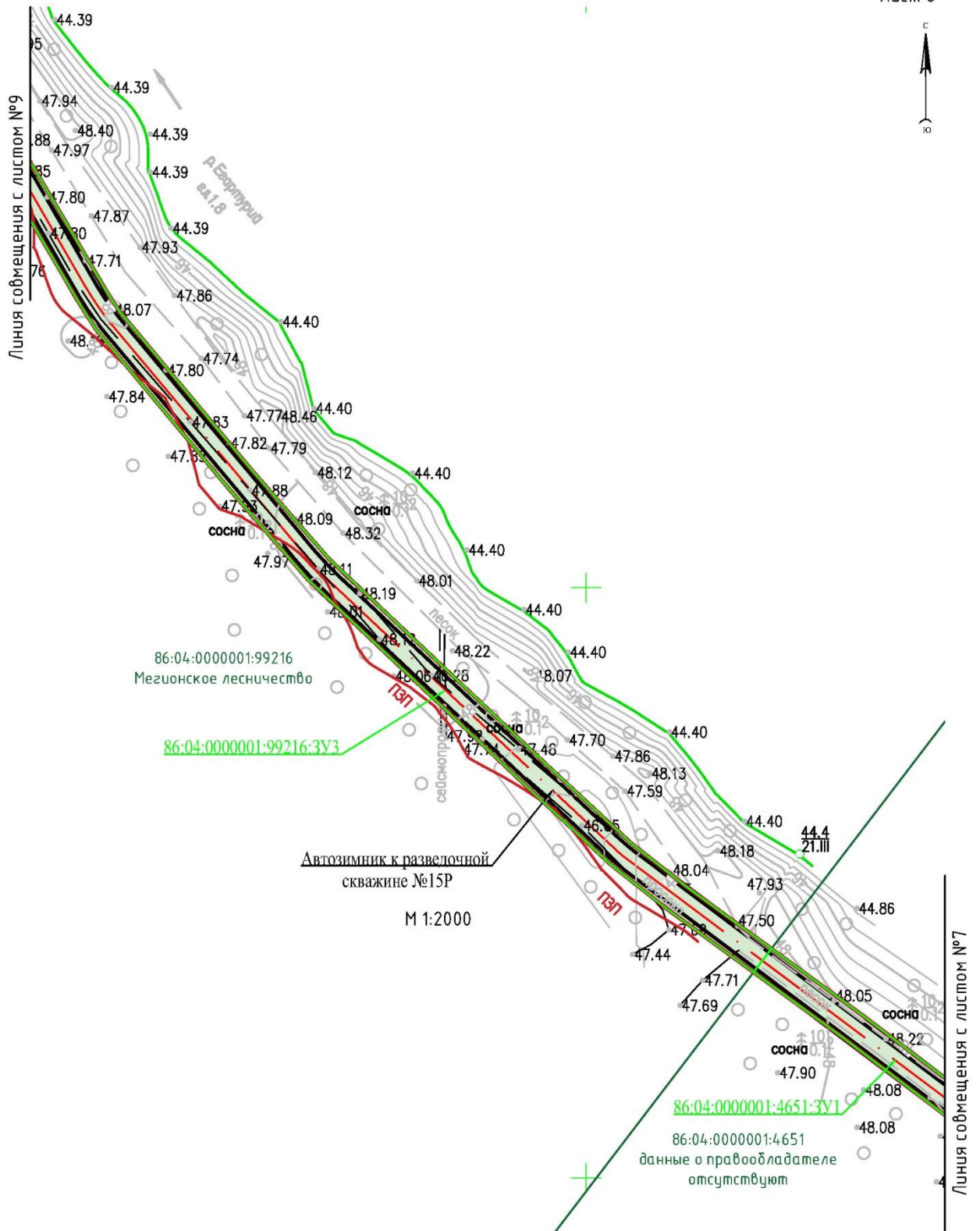
86:04:0000001:99216
Мегионское лесничество

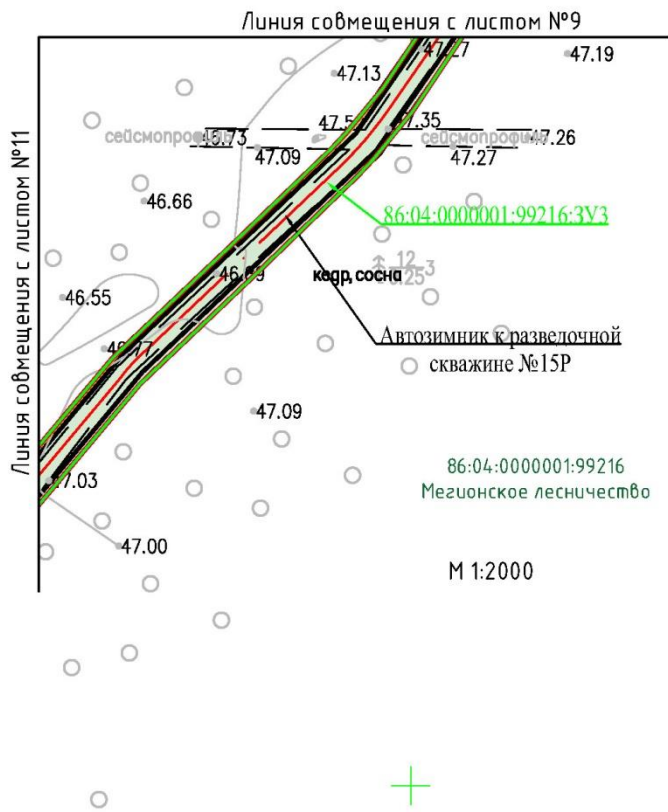
M 1:2000

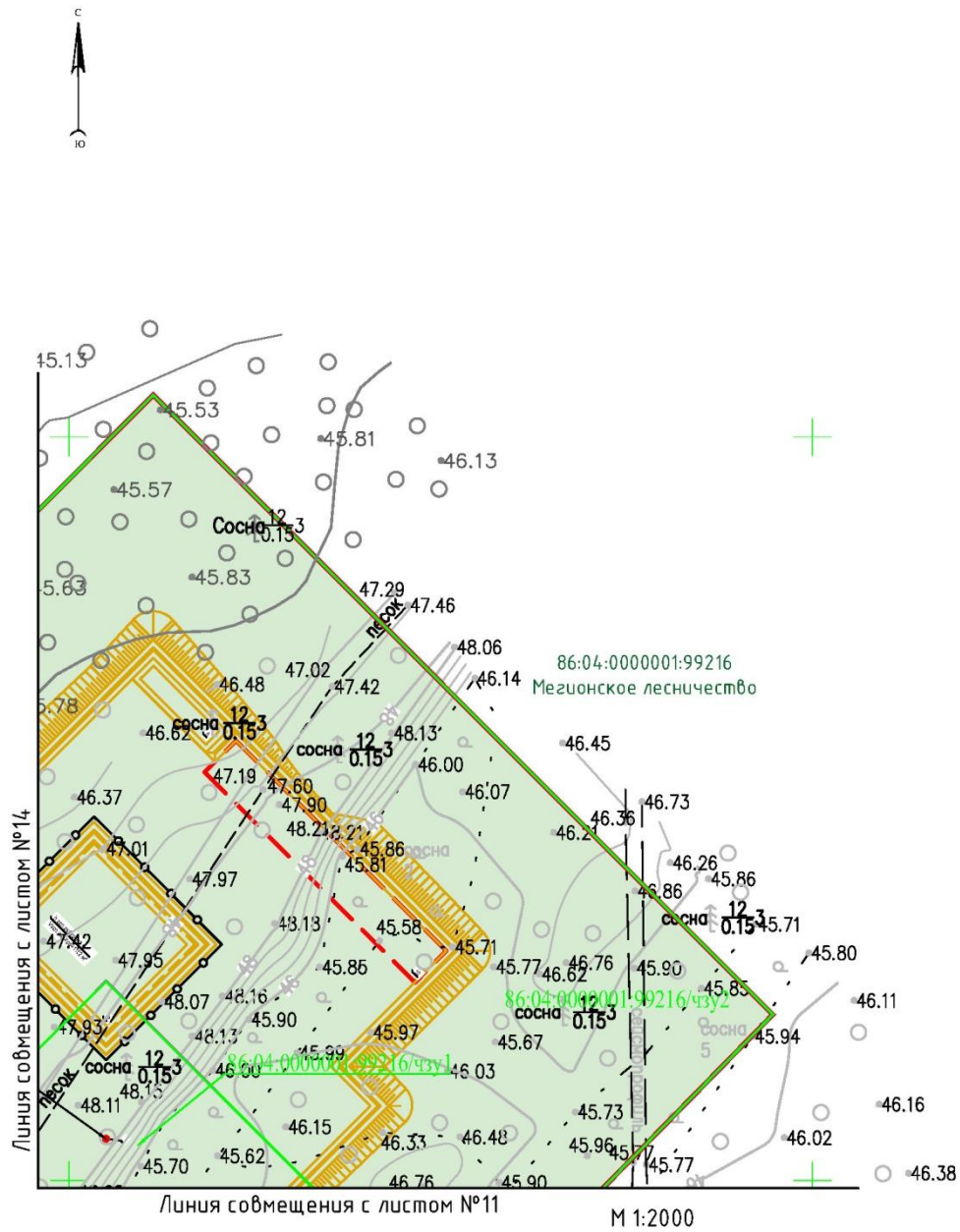


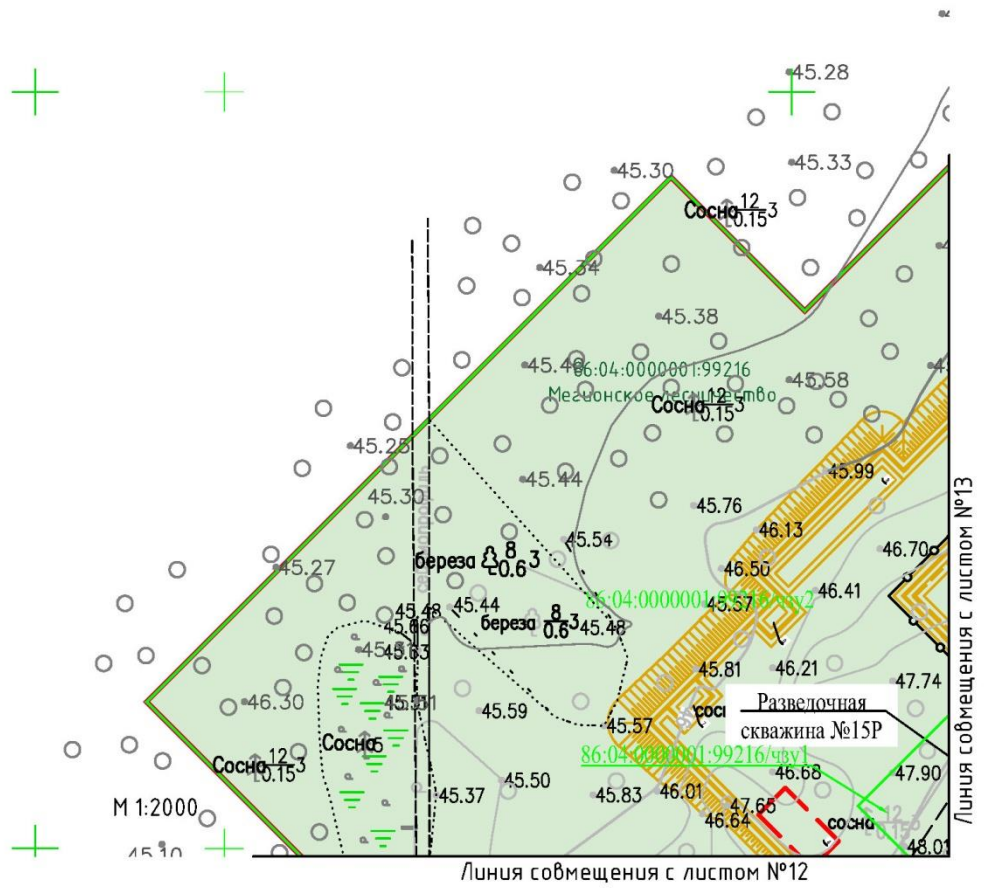
Линия совмещения с листом №4











Координаты характерных точек образуемых земельных участков

86:04:0000001:99216/чзу1

№ пункта	X	Y
1	1030469,53	4374517,34
2	1030489,73	4374539,54
3	1030393,59	4374627,07
4	1030353,18	4374582,69
5	1030449,34	4374495,16
Площадь 7804 кв. м.		

86:04:0000001:99216/чзу2

№ пункта	X	Y
1	1030429,72	4374359,47
2	1030485,69	4374308,52
3	1030617,72	4374453,55
4	1030580,74	4374487,21
5	1030646,67	4374559,63
6	1030472,33	4374718,34
7	1030373,18	4374611,82
8	1030376,74	4374608,57
9	1030370,01	4374601,18
10	1030366,46	4374604,4
11	1030222,93	4374449,69
12	1030380,91	4374305,85
13	1030469,53	4374517,34
14	1030489,73	4374539,54
15	1030393,59	4374627,07
16	1030353,18	4374582,69
17	1030449,34	4374495,16
Площадь 87191 кв. м.		

86:04:0000001:99216:ЗУ3

№ пункта	X	Y
1	1030274,04	4375383,35
2	1030266,37	4375376,91
3	1030288,94	4375348,87
4	1030304,73	4375330,65
5	1030332,36	4375303,51
6	1030406,48	4375232,16
7	1030438,61	4375206,77
8	1030494,58	4375164,38
9	1030502,08	4375160,03
10	1030544,41	4375137,71

11	1030546,53	4375136,56
12	1030555,45	4375130,18
13	1030562,59	4375122,62
14	1030567,19	4375115,7
15	1030571,25	4375106,6
16	1030573,76	4375095,9
17	1030574,22	4375088,6
18	1030573,3	4375078,86
19	1030569,98	4375067,62
20	1030566,75	4375061,13
21	1030562,77	4375055,2
22	1030552,39	4375044,91

23	1030508,66	4375012,22
24	1030433,29	4374953,53
25	1030396,13	4374926,19
26	1030384,08	4374915,32
27	1030379,72	4374910,83
28	1030355,75	4374883,51
29	1030327,47	4374850,81
30	1030296,12	4374821,89
31	1030285,86	4374810,83
32	1030279,54	4374802,05
33	1030273,56	4374791,46
34	1030270,15	4374783,75
35	1030264,4	4374763,41
36	1030262,97	4374750,95
37	1030263,17	4374736,51
38	1030264,43	4374726,79
39	1030267,37	4374714,58
40	1030271,85	4374702,54
41	1030277,42	4374691,73
42	1030286,25	4374679,03
43	1030298,13	4374666,62
44	1030370,01	4374601,18
45	1030376,74	4374608,57
46	1030305,12	4374673,79
47	1030294,01	4374685,38
48	1030286,01	4374696,9
49	1030281,01	4374706,6
50	1030276,95	4374717,49
51	1030274,28	4374728,6
52	1030273,16	4374737,23
53	1030272,98	4374750,46
54	1030274,24	4374761,47
55	1030279,58	4374780,35
56	1030282,51	4374786,97
57	1030287,97	4374796,65
58	1030293,61	4374804,49
59	1030303,18	4374814,8
60	1030334,66	4374843,84
61	1030363,29	4374876,94
62	1030387,07	4374904,04
63	1030391,04	4374908,12
64	1030402,46	4374918,45
65	1030439,33	4374945,56
66	1030514,73	4375004,27

67	1030558,93	4375037,32
68	1030570,51	4375048,8
69	1030575,43	4375056,08
70	1030579,33	4375063,94
71	1030583,18	4375076,95
72	1030584,26	4375088,46
73	1030583,7	4375097,36
74	1030580,78	4375109,82
75	1030575,99	4375120,54
76	1030570,45	4375128,87
77	1030562,05	4375137,74
78	1030551,85	4375145,04
79	1030549,13	4375146,52
80	1030506,93	4375168,79
81	1030500,12	4375172,73
82	1030444,74	4375214,67
83	1030413,07	4375239,71
84	1030339,33	4375310,68
85	1030312,02	4375337,5
86	1030296,63	4375355,27
87	1029898,52	4375785,28
88	1029896,12	4375790,88
89	1029902,43	4375794,71
90	1029851,55	4375828,84
91	1029793,14	4375863,62
92	1029767,1	4375872,15
93	1029745,93	4375874,67
94	1029729,44	4375873,15
95	1029699,72	4375868,61
96	1029618,33	4375860,18
97	1029563,26	4375858,44
98	1029487,44	4375855,83
99	1029470,54	4375852,97
100	1029446,98	4375846,48
101	1029440,36	4375845,68
102	1029434,75	4375846,39
103	1029426,91	4375849,8
104	1029424,47	4375851,95
105	1029420,14	4375856,37
106	1029417,56	4375861,07
107	1029415,96	4375868,14
108	1029415,61	4375870,29
109	1029414,92	4375891,46
110	1029417,42	4375921,43

111	1029415,75	4375972,26
112	1029415,67	4375975,14
113	1029414,58	4376039,41
114	1029413,73	4376087,12
115	1029413,16	4376099,33
116	1029415,38	4376109,11
117	1029418,48	4376118,81
118	1029427,78	4376136,44
119	1029433,06	4376142,37
120	1029444,08	4376151,85
121	1029452,37	4376156,75
122	1029457,16	4376158,93
123	1029471,25	4376167,29
124	1029511,69	4376180,7
125	1029527,35	4376186,85
126	1029538,14	4376193,32
127	1029546,14	4376199,78
128	1029553,81	4376206,45
129	1029559,92	4376214,24
130	1029578,74	4376241,18
131	1029588,37	4376265,83
132	1029591,29	4376285,7
133	1029591,44	4376319,33
134	1029593,38	4376327,95
135	1029610,59	4376371,17
136	1029644,9	4376444,62
137	1029663,24	4376485,99
138	1029672,92	4376506,27
139	1029678,39	4376521,26
140	1029680,92	4376532,15
141	1029682,47	4376542,67
142	1029682,92	4376549,25
143	1029682,7	4376561,45
144	1029680,97	4376574,32
145	1029678,38	4376584,05
146	1029670,57	4376602,58
147	1029644,12	4376667,53
148	1029623,87	4376717,26
149	1029619,61	4376733,74
150	1029618,39	4376748,47
151	1029618,44	4376751,06
152	1029619,1	4376761,81
153	1029623,98	4376785,4
154	1029641,85	4376864,94

155	1029651,17	4376909,16
156	1029652,24	4376924,49
157	1029648,81	4377007,45
158	1029670,23	4377038,5
159	1029669,97	4377038,54
160	1029612,63	4377033,02
161	1029638,68	4377010,27
162	1029642,23	4376924,64
163	1029641,25	4376910,56
164	1029632,06	4376867,07
165	1029614,2	4376787,5
166	1029609,17	4376763,15
167	1029608,44	4376751,46
168	1029608,38	4376748,14
169	1029609,72	4376732,07
170	1029614,35	4376714,1
171	1029634,85	4376663,76
172	1029661,33	4376598,75
173	1029668,9	4376580,8
174	1029671,15	4376572,35
175	1029672,71	4376560,7
176	1029672,91	4376549,49
177	1029672,51	4376543,74
178	1029671,08	4376534,02
179	1029668,79	4376524,14
180	1029663,68	4376510,14
181	1029654,16	4376490,16
182	1029635,79	4376448,77
183	1029601,41	4376375,15
184	1029583,78	4376330,92
185	1029581,44	4376320,45
186	1029581,29	4376286,46
187	1029578,64	4376268,41
188	1029569,86	4376245,93
189	1029551,88	4376220,2
190	1029546,53	4376213,37
191	1029539,7	4376207,45
192	1029532,4	4376201,54
193	1029522,92	4376195,86
194	1029508,28	4376190,11
195	1029468,1	4376176,78
196	1029452,42	4376175,45
197	1029444,49	4376171,85
198	1029434,14	4376165,72

199	1029421,13	4376154,53
200	1029414,13	4376146,66
201	1029402,22	4376127,6
202	1029398,2	4376112,91
203	1029396,08	4376100,34
204	1029396,72	4376086,69
205	1029396,86	4376039,36
206	1029398,75	4375971,74
207	1029404,64	4375899,24
208	1029405,64	4375869,33
209	1029406,14	4375866,23
210	1029408,13	4375857,5
211	1029412,04	4375850,37
212	1029417,59	4375844,68
213	1029421,49	4375841,25

214	1029432,07	4375836,65
215	1029440,32	4375835,6
216	1029448,92	4375836,63
217	1029472,7	4375843,18
218	1029488,44	4375845,85
219	1029563,59	4375848,44
220	1029619	4375850,19
221	1029700,99	4375858,69
222	1029730,65	4375863,24
223	1029745,79	4375864,61
224	1029764,93	4375862,34
225	1029788,97	4375854,46
226	1029846,21	4375820,38
Площадь 31781 кв. м.		

86:04:0000001:4651:3У1

№ пункта	X	Y
1	1030266,37	4375376,91
2	1030274,04	4375383,35
3	1030249,99	4375413,24
4	1030211,01	4375459,76
5	1030190,41	4375490,85
6	1030159,68	4375536,54
7	1030145,4	4375565,54
8	1030129,55	4375597,77
9	1030112,79	4375631,92
10	1030103,17	4375645,41
11	1030090,85	4375659,79
12	1030011,56	4375719,34
13	1029931,02	4375775,53

14	1029902,43	4375794,71
15	1029896,12	4375790,88
16	1029898,52	4375785,28
17	1029925,37	4375767,26
18	1030005,7	4375711,24
19	1030083,96	4375652,45
20	1030095,29	4375639,23
21	1030104,16	4375626,78
22	1030120,58	4375593,37
23	1030136,43	4375561,13
24	1030150,99	4375531,52
25	1030182,1	4375485,3
26	1030202,99	4375453,76
27	1030242,24	4375406,89
Площадь 5651 кв. м.		